

## CELLULE ECONOMIQUE DU BTP DE LA REUNION

[www.btp-reunion.net](http://www.btp-reunion.net)

→ Onglet « Déchets »

Contact de la mission déchets : 02 62 40 28 25

Pour télécharger le **Mémento**, veuillez [cliquer ici](#)

### Liens pour la gestion des déchets du BTP :

[Bourse aux matériaux](#)

[Diagnostic-demolition.ademe.fr](#)

[BAZED - Conception Construction Zéro Déchet](#)

[Batirpourelaplanete.fr](#)

[Construction21.org](#)

[Recycleurs-du-btp.fr/quali-recycle-btp](#)

### Maitres d'ouvrage :

- [Déchets-batiment](#)
- [Déchets-travaux-publics](#)

### Maitres d'œuvre :

- [Déchets-batiment](#)
- [Déchets-travaux-publics](#)

### Entreprises :

- [Déchets-batiment](#)
- [Déchets-travaux-publics](#)

[www.casuffitlegachis.fr](http://www.casuffitlegachis.fr) :

« [Mes solutions déchets](#) »

## PREVENTION ET GESTION DES DECHETS DU BTP – ACTUALITES DES FILIERES

*Bulletin de mars 2018 – N°16 – Mission gestion des déchets du BTP / CER BTP*

### Le recyclage du verre : une filière locale qui se structure

On estime à environ **13 700 tonnes** la quantité de verre collectée chaque année à La Réunion. Ce verre est issu de la collecte sélective (Déchets ménagers et assimilés) et des déchets du BTP. **96%** de ce gisement est exporté brut vers l'Afrique du Sud pour y être transformé en calcin.

Ce matériau inerte intégralement recyclable, doit être séparé des autres matériaux auxquels il est associé (déchets métalliques ou plastiques, indésirables divers...) afin d'être valorisé. Le **verre recyclé** peut être utilisé dans de nombreuses applications innovantes, notamment dans le secteur du BTP. De plus une fois traité, le verre devient une ressource locale renouvelable qui participe pleinement à la démarche d'**économie circulaire** particulièrement importante pour notre île.

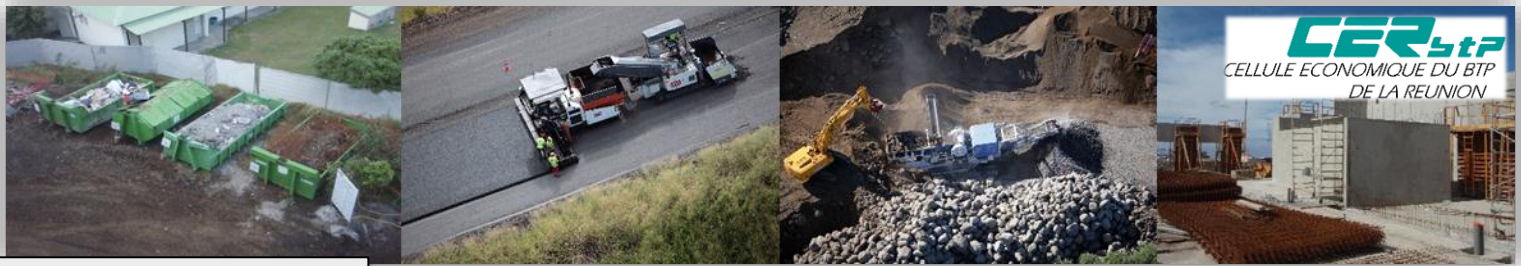
### Projet de recyclage du verre de la société STS

La société Sud Traitement Service (STS) basée à Saint-Pierre développe actuellement un projet de valorisation du verre avec des filières d'applications dans le BTP et dans d'autres domaines spécifiques. L'installation professionnelle de gestion des déchets du BTP capte chaque année entre **400 et 500 t de verre**. Ce sont essentiellement des verres plats issus du BTP. STS les traite actuellement et depuis 2016 pour être valorisés localement en **sable pour le remblaiement de tranchée**.



La société STS a fédéré autour d'elle une équipe pluridisciplinaire afin de travailler sur des applications techniques du verre recyclé. Parmi elle, un laboratoire géotechnique, un BET de process industriels, ou encore l'université de La Réunion.

Le projet de STS consiste à mettre en place une chaîne industrielle de traitement des verres, capable de traiter **15 000 t/an**. Le verre est broyé en plusieurs étapes complexes jusqu'à l'obtention d'une poudre de verre spécifique.



### Outils :

**Trouvez les prestataires chargés de la collecte et du traitement des déchets les plus proches!**

Application smartphones :  
« Déchets BTP »

Site internet :

[dechets-chantier.ffbatiment.fr](http://dechets-chantier.ffbatiment.fr)

### Evènement à venir :

**La Semaine Européenne du Développement Durable (SEDD) aura lieu du 30 mai au 5 juin 2018.** La SEDD est une manifestation annuelle d'ampleur européenne a pour objectif de promouvoir le développement durable et ses enjeux. Pour l'édition 2018, la thématique retenue est « **Villes et Territoires de demain** ».

Voici le lien vers le site officiel :

<http://evenements.developpement-durable.gouv.fr/campagne/sedd2018>

Les produits obtenus entrent dans la composition de bétons, de peintures ou encore de certaines charges plastiques. Sur des granulométries plus importantes, les produits obtenus peuvent être utilisés pour la filtration ou comme sables fillerisés. Un des premiers challenges identifiés, sera la massification des flux avec la mise en commun des gisements de la collecte sélective et du verre produit par les professionnels. Il semble en effet essentiel d'organiser une captation efficace des déchets de verre par ces installations de traitement afin de s'assurer que cette matière soit recyclée et valorisée localement. En effet, un tel équipement demande d'être alimenté par un flux constant et suffisant pour assurer la pérennité de son fonctionnement.

### **Applications et perspectives**

L'objectif principal est l'utilisation de poudre de verre/sable de verre (fillerisé) dans les **bétons techniques**. Des essais en laboratoire sont actuellement menés pour valider les nombreuses qualités que ces produits apportent aux liants hydrauliques. Ces travaux révèlent un intérêt particulier pour les bétons d'ingénierie d'ouvrage, les bétons de bâtiment et les bétons de préfabrication. Un partenariat avec l'université de La Réunion pourra alimenter les sujets de recherche et développement autour de ce matériau recyclé prometteur.

A l'échelle du territoire, d'autres projets complémentaires sont en cours de structuration notamment concernant le **verre issus des DEEE ou des VHU**.

En espérant que ces nouvelles perspectives de valorisations puissent compléter les solutions actuelles et contribuer ainsi aux nobles objectifs de la gestion durable de nos précieuses ressources insulaires

### **Déchets du BTP : Chiffres-clés nationaux**

85% des déchets issus des chantiers du BTP proviennent des Travaux Publics

92% des déchets issus des chantiers du BTP sont inertes, 6% non inertes non dangereux et 2% dangereux

Cette typologie de déchets varie cependant fortement selon la nature des chantiers. En matière de déchets dangereux : la proportion oscille entre 0,3% sur les chantiers de TP et 8% sur les chantiers de bâtiment.

*Source : Déchets et recyclage du Bâtiment et des Travaux Publics en France : les contributions du Réseau des CERC – Janvier 2018*