

TYPOLOGIE DU SECTEUR BTP REUNION



Analyse des données de
la Caisse des Congés Payés du BTP

septembre 2017

SOMMAIRE

LES ENTREPRISES

SELON LEUR TAILLE
SELON LEUR ANCIENNETE
SELON LEUR CATEGORIE JURIDIQUE
ANCIENNETE ET TAILLE DE ENTREPRISES

LES SALARIES

SELON LA TAILLE DE L'ENTREPRISE
SELON LEUR ANCIENNETE
SELON LEUR QUALIFICATION
LA PART DES FEMMES
SELON LEUR METIER

LA PYRAMIDE DES AGES

AGE DES SALARIES
CATEGORIE CADRES
CATEGORIE ETAM
CATEGORIE OUVRIERS
CATEGORIE APPRENTIS

LA LOCALISATION GEOGRAPHIQUE

LES ENTREPRISES PAR MICRO-REGION
LES ENTREPRISES PAR COMMUNES
LES SALARIES PAR MICRO-REGION
LES SALARIES PAR COMMUNES

SOURCE *CAISSE DES CONGES PAYES DU BTP DE LA REUNION
CLOTURE DES CAMPAGNES DE COTISATIONS EN OCTOBRE POUR LES SALARIES
EXTRACTION ANNUELLE DES FICHIERS EN FEVRIER N+1 / SUIVI MENSUEL*

***NB: Ce présent document sera complété prochainement des analyses relatives
au flux des salariés et des entreprises***

DOCUMENT PRODUIT PAR

CELLULE ECONOMIQUE DU BTP DE LA REUNION

2 rue Juliette Dodu

CS 41 009

97 743 SAINT-DENIS CEDEX 9

TEL : 0262 40 28 16 - FAX : 0262 40 28 60

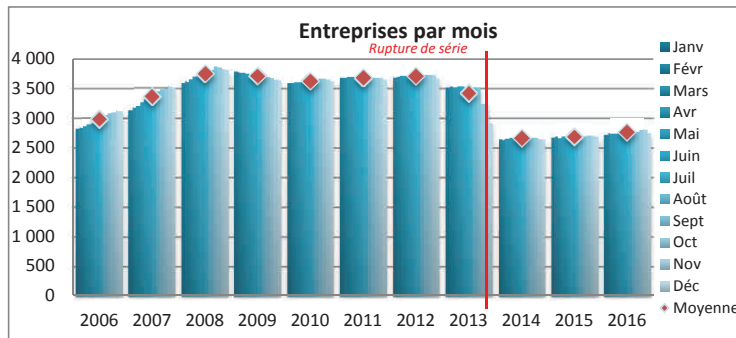
MEL : cerbtp@i-carre.net

WEB : www.btp-reunion.net

LES ENTREPRISES

LES ENTREPRISES - MOYENNE ANNUELLE

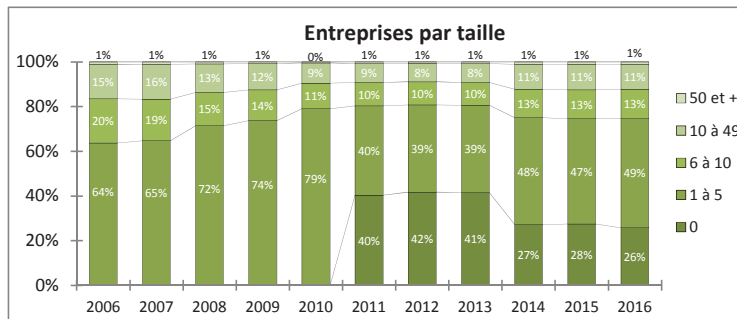
MOIS	2006	2007	2008	2009	2010	2011	2012	2013	2014	2015	2016
Janv	2 823	3 138	3 592	3 787	3 596	3 681	3 687	3 522	2 646	2 687	2 726
Févr	2 842	3 177	3 625	3 772	3 597	3 693	3 705	3 534	2 644	2 701	2 749
Mars	2 876	3 211	3 667	3 773	3 610	3 705	3 720	3 522	2 655	2 671	2 739
Avr	2 906	3 273	3 714	3 765	3 612	3 696	3 714	3 538	2 667	2 690	2 744
Mai	2 924	3 315	3 732	3 746	3 623	3 709	3 720	3 537	2 659	2 689	2 750
Juin	2 973	3 369	3 764	3 720	3 625	3 669	3 725	3 525	2 666	2 659	2 753
Juil	3 009	3 398	3 790	3 727	3 629	3 679	3 720	3 525	2 663	2 662	2 780
Août	3 045	3 450	3 825	3 705	3 652	3 675	3 717	3 526	2 665	2 680	2 796
Sept	3 074	3 482	3 877	3 706	3 669	3 691	3 725	3 527	2 669	2 701	2 769
Oct	3 102	3 499	3 859	3 683	3 672	3 687	3 732	3 255	2 664	2 706	2 796
Nov	3 131	3 540	3 834	3 653	3 658	3 682	3 730	3 231	2 658	2 710	2 810
Déc	3 130	3 527	3 824	3 649	3 634	3 653	3 675	2 920	2 645	2 690	2 748
Moyenne	2 986	3 365	3 759	3 724	3 631	3 685	3 714	3 430	2 658	2 687	2 763



Depuis le mois d'octobre 2013, on peut noter une rupture de la série du nombre d'entreprises qui repose sur la mise à jour de la base de données de la Caisse des Congés Payés du BTP.
Le nombre d'entreprises adhérentes est donc diffusé mais les observations récentes ne doivent pas être comparées à celles de périodes antérieures.

LES ENTREPRISES SELON LA TAILLE

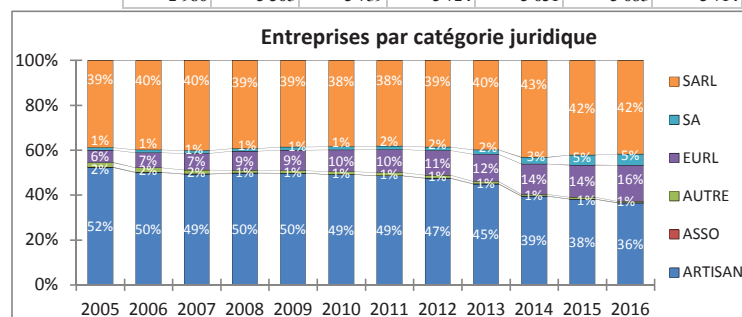
TAILLE	2006	2007	2008	2009	2010	2011	2012	2013	2014	2015	2016
0	inclus dans 1 à 5					1 488	1 550	1 422	722	740	713
1 à 5	1 904	2 178	2 688	2 746	2 873	1 471	1 449	1 344	1 274	1 265	1 349
6 à 10	592	626	560	513	413	385	385	349	336	347	366
11 à 49	459	526	479	438	329	314	306	291	300	307	308
50 et +	32	35	31	26	16	27	24	24	26	28	28
	2 986	3 365	3 759	3 724	3 631	3 685	3 714	3 430	2 658	2 687	2 763



Depuis le mois d'octobre 2013, on peut noter une rupture de la série du nombre d'entreprises qui repose sur la mise à jour de la base de données de la Caisse des Congés Payés du BTP.
Le nombre d'entreprises adhérentes est donc diffusé mais les observations récentes ne doivent pas être comparées à celles de périodes antérieures.

LES ENTREPRISES SELON LA CATEGORIE JURIDIQUE

FORME JUR	2006	2007	2008	2009	2010	2011	2012	2013	2014	2015	2016
ARTISAN	1 495	1 661	1 871	1 851	1 783	1 789	1 764	1 540	1 050	1 025	1 008
ASSO	3	2	4	3	3	3	3	2	2	2	2
AUTRE	58	58	42	43	46	50	47	36	20	21	17
EURL	203	252	323	339	351	379	408	414	359	385	447
SA	37	42	44	52	54	58	60	69	79	122	137
SARL	1 191	1 350	1 475	1 436	1 395	1 406	1 432	1 368	1 148	1 132	1 152
	2 986	3 365	3 759	3 724	3 631	3 685	3 714	3 430	2 658	2 687	2 763

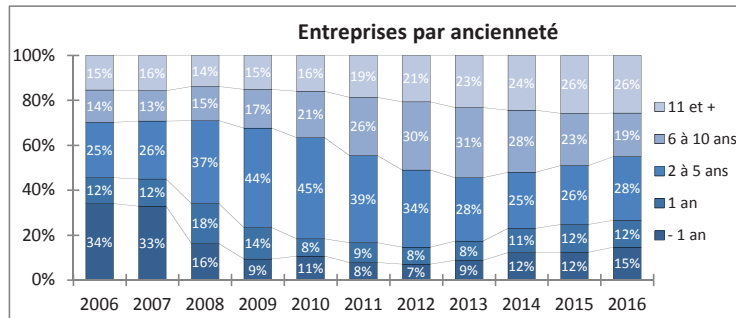


Depuis le mois d'octobre 2013, on peut noter une rupture de la série du nombre d'entreprises qui repose sur la mise à jour de la base de données de la Caisse des Congés Payés du BTP.
Le nombre d'entreprises adhérentes est donc diffusé mais les observations récentes ne doivent pas être comparées à celles de périodes antérieures.

LES ENTREPRISES

LES ENTREPRISES SELON L'ANCIENNETE

ANCTE	2006	2007	2008	2009	2010	2011	2012	2013	2014	2015	2016
- 1 an	1 018	1 107	612	349	386	287	264	304	326	334	404
1 an	344	409	669	522	279	325	281	291	287	331	333
2 à 5 ans	736	869	1 386	1 648	1 637	1 430	1 276	968	662	706	781
6 à 10 ans	427	454	570	643	751	957	1 124	1 069	734	623	536
11 et +	461	527	522	562	578	686	770	799	649	692	709
	2 986	3 365	3 759	3 724	3 631	3 685	3 714	3 430	2 658	2 687	2 763



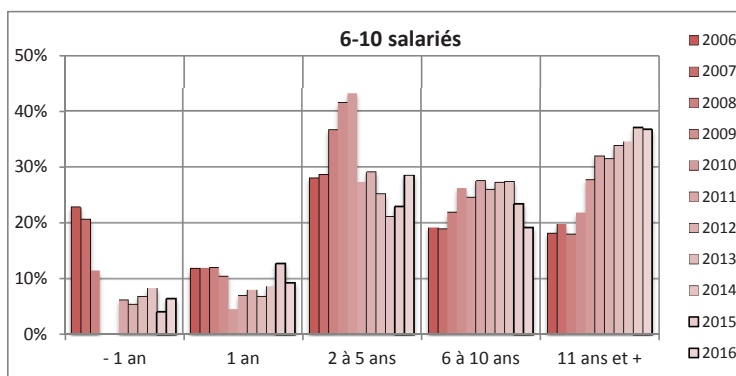
ANCIENNETE DES ENTREPRISES DE "1 A 5 SAL."

ACTE	2006	2007	2008	2009	2010	2011	2012	2013	2014	2015	2016
- 1 an	979	1 084	515	343	388	199	184	197	226	230	238
1 an	274	351	548	433	250	178	159	158	164	179	181
2 à 5 ans	535	648	1 047	1 258	1 379	541	466	354	296	325	391
6 à 10 ans	252	257	342	383	550	338	406	389	338	269	259
11 ans et +	243	281	268	283	318	215	234	247	250	263	280



ANCIENNETE DES ENTREPRISES DE "6 A 10 SAL."

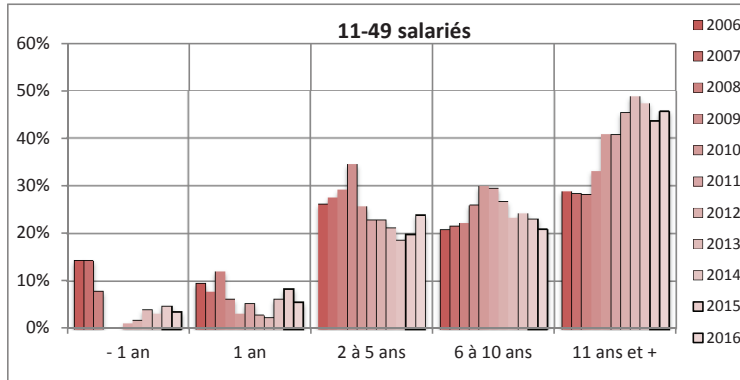
ACTE	2006	2007	2008	2009	2010	2011	2012	2013	2014	2015	2016
- 1 an	162	156	65			24	21	24	28	14	23
1 an	84	90	68	53	19	27	31	24	29	44	34
2 à 5 ans	199	216	208	209	179	105	112	88	71	79	104
6 à 10 ans	136	143	124	132	102	106	100	95	92	81	70
11 ans et +	129	149	102	110	115	123	121	118	116	128	134



LES ENTREPRISES

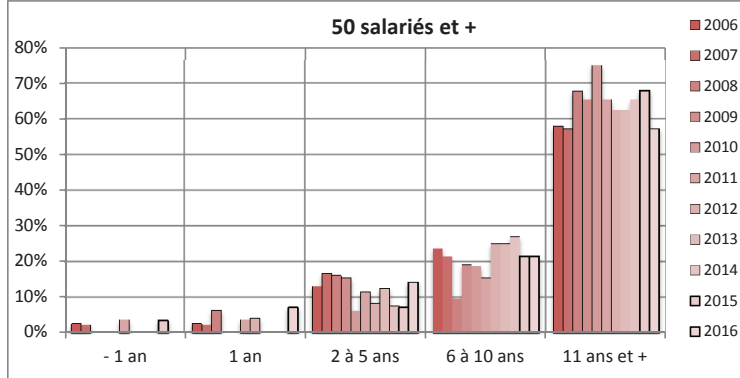
ANCIENNETE DES ENTREPRISES DE "11 A 49 SAL."

ACTE	2006	2007	2008	2009	2010	2011	2012	2013	2014	2015	2016
- 1 an	79	91	39			4	6	12	10	15	11
1 an	53	50	59	27	11	17	9	7	19	26	18
2 à 5 ans	144	175	142	149	85	72	70	62	56	61	74
6 à 10 ans	115	137	108	112	99	93	82	68	73	71	65
11 ans et +	159	180	137	143	135	128	139	142	142	134	140

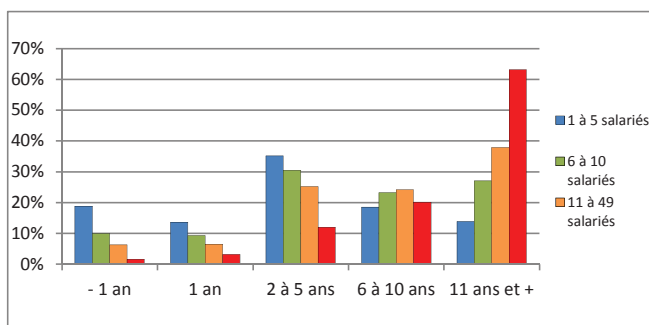


ANCIENNETE DES ENTREPRISES DE "50 SAL. ET +"

ACTE	2006	2007	2008	2009	2010	2011	2012	2013	2014	2015	2016
- 1 an	1	1				1	0	0	0	1	0
1 an	1	1	2			1	1	0	0	0	2
2 à 5 ans	5	7	5	4	1	3	2	3	2	2	4
6 à 10 ans	9	9	3	5	3	4	6	6	7	6	6
11 ans et +	22	24	21	17	12	17	15	15	17	19	16



Taille moyenne des entreprises par ancienneté entre 1997 et 2016

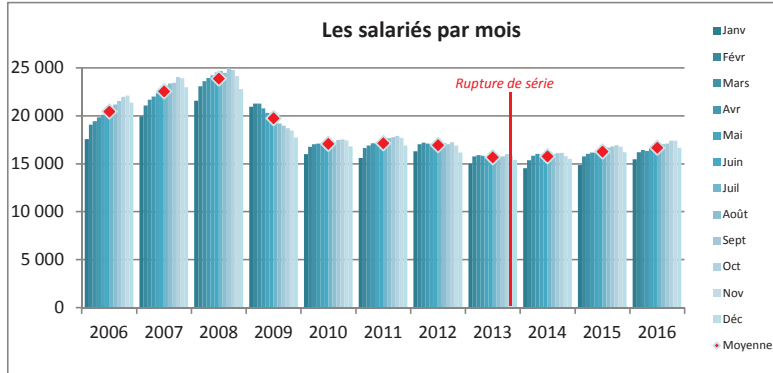


ex: entre 1997 et 2016, 63% des entreprises de plus de 50 salariés avaient 11 ans et plus.

LES SALAIRES

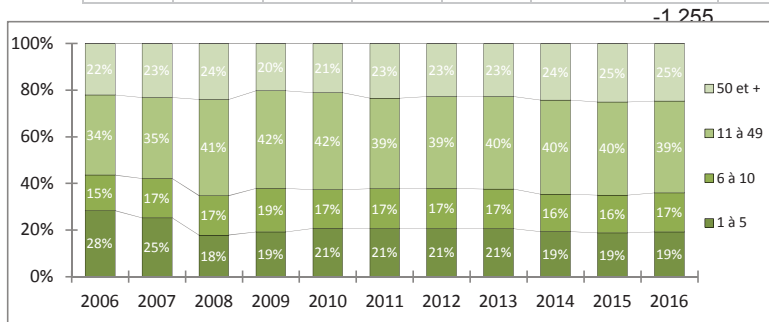
LES SALAIRES - MOYENNE ANNUELLE

MOIS	2006	2007	2008	2009	2010	2011	2012	2013	2014	2015	2016
Janv	17 542	19 912	21 562	20 931	15 986	15 580	16 281	14 979	14 520	14 862	15 440
Févr	19 054	21 061	23 075	21 246	16 748	16 633	17 013	15 752	15 355	15 737	16 174
Mars	19 410	21 665	23 590	21 245	17 027	16 887	17 188	15 884	15 815	16 025	16 432
Avr	19 834	21 989	23 942	20 742	17 089	17 123	17 079	15 827	16 003	16 146	16 326
Mai	20 104	22 318	24 198	20 288	17 079	17 070	16 980	15 702	15 906	16 103	16 580
Juin	20 499	22 722	24 505	19 904	17 245	17 188	17 148	15 749	16 091	16 392	16 811
Juil	20 792	23 140	24 651	19 516	17 140	17 316	17 164	15 797	16 045	16 500	16 850
Août	21 168	23 350	24 455	19 196	17 194	17 657	17 139	15 580	15 995	16 650	17 029
Sept	21 526	23 437	24 974	18 960	17 466	17 739	17 015	15 750	16 095	16 782	17 081
Oct	21 955	24 012	24 755	18 703	17 505	17 878	17 210	15 997	16 122	16 920	17 384
Nov	22 080	23 887	24 113	18 447	17 421	17 693	16 885	15 814	15 792	16 746	17 398
Déc	21 344	22 969	22 757	17 730	16 785	16 903	16 164	15 373	15 474	16 201	16 657
Moyenne	20 442	22 539	23 881	19 742	17 057	17 139	16 939	15 684	15 768	16 255	16 680



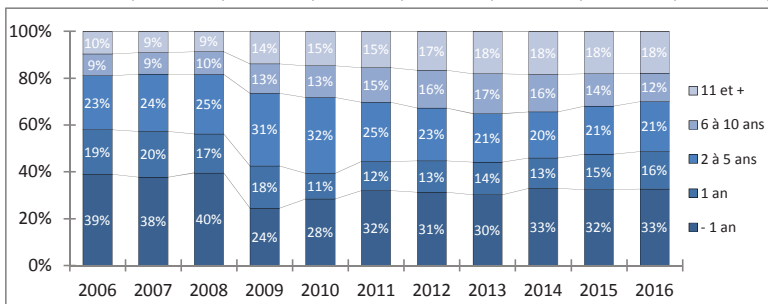
LES SALAIRES SELON LA TAILLE DE L'ENTREPRISE

TAILLE	2006	2007	2008	2009	2010	2011	2012	2013	2014	2015	2016
1 à 5	5 780	5 684	4 256	3 786	3 535	3 532	3 482	3 220	3 047	3 042	3 208
6 à 10	3 125	3 792	4 043	3 694	2 815	2 931	2 937	2 662	2 540	2 630	2 794
11 à 49	7 035	7 854	9 846	8 255	7 106	6 665	6 656	6 243	6 353	6 503	6 570
50 et +	4 503	5 209	5 736	4 007	3 602	4 011	3 864	3 559	3 827	4 080	4 108
	20 442	22 539	23 881	19 742	17 057	17 139	16 939	15 684	15 768	16 255	16 680



LES SALAIRES SELON LEUR ANCIENNETE (y-c apprentis)

ANCTE	2006	2007	2008	2009	2010	2011	2012	2013	2014	2015	2016
- 1 an	7 971	8 507	9 439	4 824	4 851	5 487	5 294	4 738	5 200	5 269	5 455
1 an	3 880	4 408	3 975	3 575	1 864	2 126	2 269	2 178	2 040	2 466	2 664
2 à 5 ans	4 733	5 507	6 076	6 110	5 522	4 332	3 830	3 253	3 101	3 339	3 564
6 à 10 ans	1 877	2 062	2 313	2 504	2 302	2 538	2 734	2 667	2 525	2 244	2 021
11 et +	1 981	2 055	2 078	2 730	2 518	2 656	2 812	2 848	2 902	2 938	2 976
	20 442	22 539	23 881	19 742	17 057	17 139	16 939	15 684	15 768	16 255	16 680



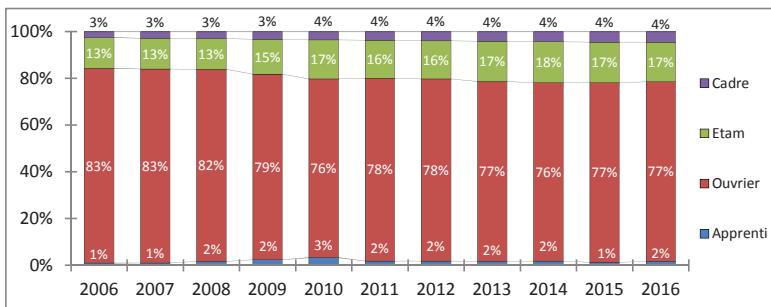
LES SALAIRES

LES SALAIRES SELON LA QUALIFICATION

GROUPE	2006	2007	2008	2009	2010	2011	2012	2013	2014	2015	2016
Apprenti	189	228	410	470	555	313	296	262	278	199	289
Ouvrier	17 054	18 709	19 618	15 680	13 045	13 417	13 208	12 079	12 048	12 501	12 814
Etam	2 685	2 967	3 155	2 950	2 848	2 785	2 777	2 699	2 765	2 835	2 834
Cadre	513	635	698	642	609	625	658	643	676	720	742
	20 442	22 539	23 881	19 742	17 057	17 139	16 939	15 684	15 768	16 255	16 680

Tx encadrement

Etam & Cadres	15,6%	16,0%	16,1%	18,2%	20,3%	19,9%	20,3%	21,3%	21,8%	21,9%	21,4%
Cadres	2,5%	2,8%	2,9%	3,3%	3,6%	3,6%	3,9%	4,1%	4,3%	4,4%	4,5%

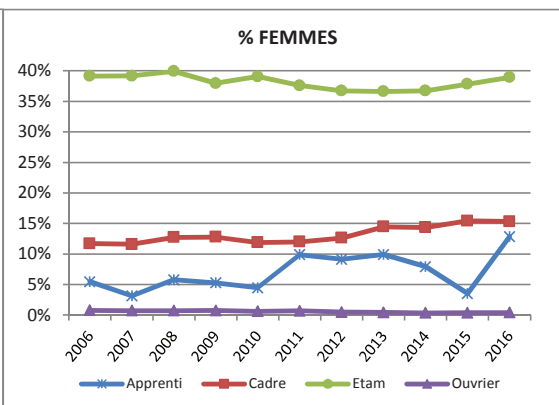
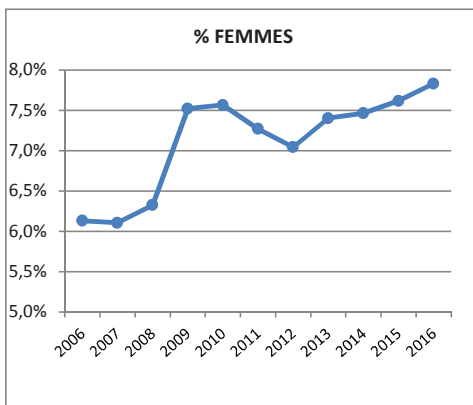


Depuis le mois d'octobre 2013, on peut noter une rupture de la série des effectifs salariés qui repose sur la mise à jour de la base de données de la Caisse des Congés Payés du BTP. Le niveau d'emploi est donc diffusé mais les observations récentes ne doivent pas être comparées à celles de périodes antérieures.

REPARTITIONS DES SALAIRES HOMMES/FEMMES

GROUPE	2006	2007	2008	2009	2010	2011	2012	2013	2014	2015	2016
F Apprenti	10	7	24	28	26	31	27	26	22	7	37
F Cadre	58	72	90	80	71	75	83	93	97	111	114
F Etam	1 016	1 137	1 276	1 105	1 096	1 047	1 020	989	1 016	1 073	1 103
F Ouvrier	127	130	140	100	77	93	63	53	42	47	52
H Apprenti	173	216	391	503	556	282	269	236	256	192	253
H Cadre	438	549	617	546	526	550	575	550	579	609	629
H Etam	1 579	1 765	1 920	1 806	1 710	1 737	1 757	1 710	1 749	1 762	1 731
H Ouvrier	16 353	18 170	19 730	13 290	12 725	13 323	13 145	12 026	12 007	12 454	12 761
	19 754	22 046	24 188	17 458	16 787	17 139	16 939	15 684	15 768	16 255	16 680

% FEMMES	2006	2007	2008	2009	2010	2011	2012	2013	2014	2015	2016
Apprenti	5,5%	3,1%	5,8%	5,3%	4,5%	9,9%	9,1%	9,9%	7,9%	3,5%	12,8%
Cadre	11,7%	11,6%	12,7%	12,8%	11,9%	12,0%	12,6%	14,5%	14,3%	15,4%	15,3%
Etam	39,2%	39,2%	39,9%	38,0%	39,1%	37,6%	36,7%	36,6%	36,7%	37,8%	38,9%
Ouvrier	0,8%	0,7%	0,7%	0,7%	0,6%	0,7%	0,5%	0,4%	0,3%	0,4%	0,4%
% FEMMES	6,1%	6,1%	6,3%	7,5%	7,6%	7,3%	7,0%	7,4%	7,5%	7,6%	7,8%

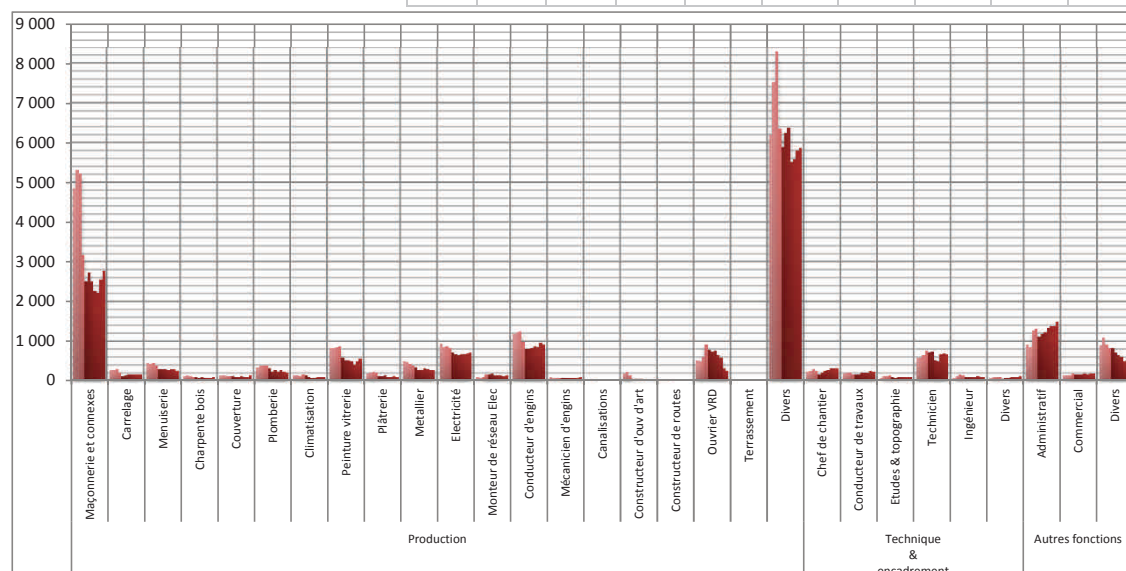


LES METIERS

METIERS DES SALARIES - "TOUTES QUALIFICATIONS" (hors apprentis)

Données redressées

FONCTION	METIER	2006	2007	2008	2009	2010	2011	2012	2013	2014	2015	2016
Production	Maçonnerie et connexes	4 848	5 316	5 217	3 179	2 502	2 718	2 516	2 267	2 208	2 558	2 775
	Carrelage	272	264	290	200	130	152	173	159	164	160	173
	Menuiserie	441	438	441	380	307	287	306	264	293	288	241
	Charpente bois	113	133	122	89	95	75	90	72	81	67	89
	Couverture	147	132	124	128	114	94	96	109	100	89	133
	Plomberie	347	378	395	381	314	227	280	238	277	238	213
	Climatisation	136	143	119	155	145	100	85	83	95	103	103
	Peinture vitrerie	827	828	859	861	580	526	512	485	413	495	565
	Plâtrerie	184	204	228	200	117	120	136	96	94	128	104
	Métallier	502	484	420	393	333	280	271	309	297	273	279
	Electricité	944	853	867	829	709	681	644	674	673	697	713
	Monteur de réseau Elec	88	80	87	167	152	196	145	131	137	117	131
	Conducteur d'engins	1 188	1 214	1 240	980	804	813	830	863	859	968	914
	Mécanicien d'engins	96	81	77	84	72	75	72	70	68	78	93
	Canalisations	8	17	12	21	15	16	13	14	5	6	7
	Constructeur d'ouv d'art	188	238	143	52	49	52	48	39	29	25	25
	Constructeur de routes	28	22	21	9	6	5	5	5	3	16	13
	Ouvrier VRD	513	506	614	925	773	738	753	641	583	315	258
Terrassement	15	15	17	8	7	6	5	4	5	5	6	
Divers	6 207	7 524	8 293	6 342	5 882	6 237	6 367	5 513	5 577	5 802	5 864	
Technique & encadrement	Chef de chantier	240	243	307	243	170	203	243	273	318	321	320
	Conducteur de travaux	188	200	212	172	158	172	212	215	208	262	238
	Etudes & topographie	74	110	121	146	101	86	104	95	90	94	92
	Technicien	574	590	658	756	714	735	508	504	672	683	662
	Ingénieur	69	130	174	141	87	98	102	105	111	101	99
Divers	75	105	106	89	59	71	75	87	102	105	115	
Autres fonctions	Administratif	910	844	1 267	1 323	1 117	1 179	1 232	1 333	1 381	1 378	1 495
	Commercial	132	131	135	185	159	162	174	177	164	177	187
	Divers	899	1 088	905	835	832	721	643	596	484	508	485
		20 252	22 311	23 471	19 272	16 502	16 826	16 643	15 421	15 489	16 056	16 391



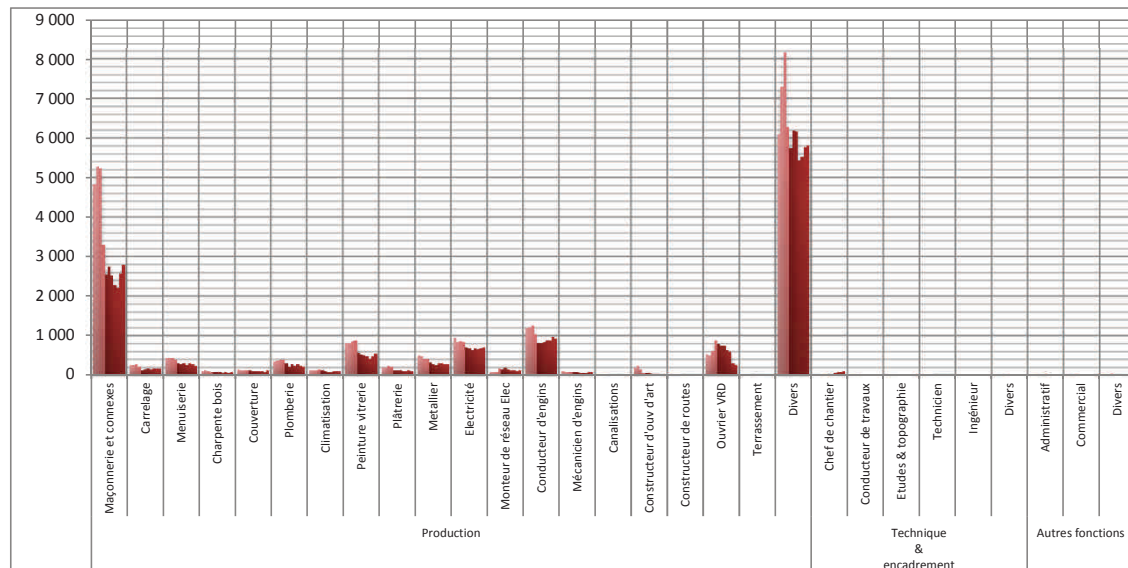
Depuis le mois d'octobre 2013, on peut noter une rupture de la série des effectifs salariés qui repose sur la mise à jour de la base de données de la Caisse des Congés Payés du BTP. Le niveau d'emploi est donc diffusé mais les observations récentes ne doivent pas être comparées à celles de périodes antérieures.

LES METIERS

METIER DES SALARIES "OUVRIERS" (hors apprentis)

Données redressées

FONCTION	METIER	2006O	2007O	2008O	2009O	2010O	2011O	2012O	2013O	2014O	2015O	2016O	
Production	Maçonnerie et connexes	4 846	5 292	5 235	3 316	2 553	2 746	2 535	2 286	2 225	2 573	2 802	
	Carrelage	271	265	287	212	135	154	176	160	166	162	177	
	Menuiserie	436	435	435	394	303	284	304	265	295	285	242	
	Charpente bois	111	130	117	91	88	77	91	70	80	67	90	
	Couverture	148	133	126	136	118	95	97	111	101	89	134	
	Plomberie	345	375	394	394	308	224	277	277	236	278	232	216
	Climatisation	127	135	121	155	129	100	83	83	96	103	105	
	Peinture vitrerie	826	827	856	873	568	523	508	482	408	489	559	
	Plâtrerie	185	205	232	212	121	122	139	98	95	128	106	
	Metallier	505	486	422	409	336	278	270	311	297	275	280	
	Electricité	943	846	864	849	699	683	640	675	670	688	712	
	Monteur de réseau Elec	89	81	89	170	151	198	147	133	138	116	119	
	Conducteur d'engins	1 199	1 227	1 262	1 031	826	825	845	877	873	977	928	
	Mécanicien d'engins	97	81	78	84	73	73	71	69	64	79	89	
	Canalisations	8	17	12	22	15	16	13	14	5	6	7	
	Constructeur d'ouv d'art	189	240	145	55	51	53	49	40	29	25	26	
	Constructeur de routes	36	28	27	7	6	5	5	5	3	16	14	
	Ouvrier VRD	517	509	623	894	792	739	750	648	590	316	261	
Terrassement	16	15	18	8	7	6	5	4	5	5	6		
Divers	6 095	7 312	8 180	6 276	5 757	6 183	6 175	5 443	5 535	5 763	5 818		
Technique & encadrement	Chef de chantier	10	12	21	23	0	16	24	56	81	83	100	
	Conducteur de travaux	2	4	8	5	0	0	0	0	0	0	0	
	Etudes & topographie	2	7	6	5	0	0	0	0	0	1	1	
	Technicien	18	7	11	16	3	1	2	7	7	17	17	
	Ingénieur	0	0	0	0	0	0	0	0	0	0	0	
	Divers	4	13	8	5	0	0	0	0	0	0	0	
Autres fonctions	Administratif	8	5	17	1	1	1	0	0	0	0	0	
	Commercial	0	1	3	2	0	0	0	0	0	0	7	
	Divers	20	18	23	36	5	14	1	4	5	7	0	
		17 054	18 709	19 618	15 680	13 045	13 417	13 208	12 079	12 048	12 501	12 814	



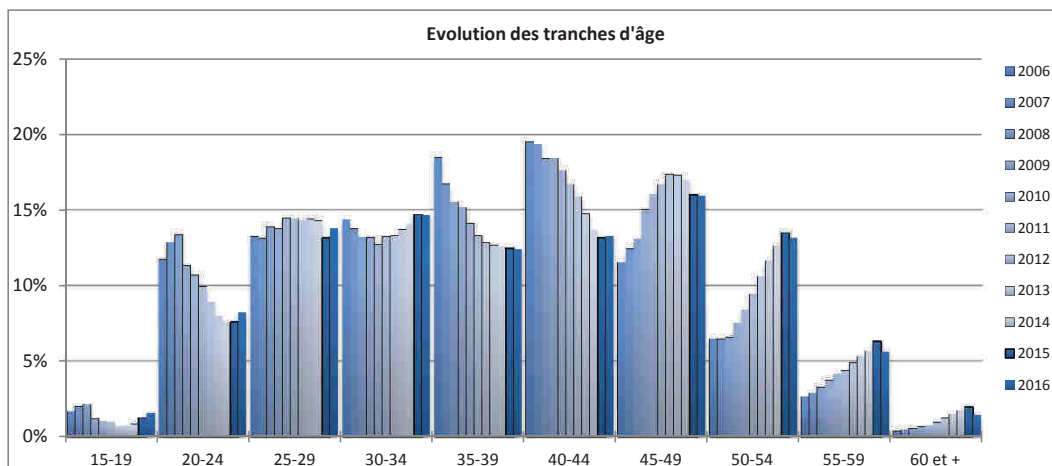
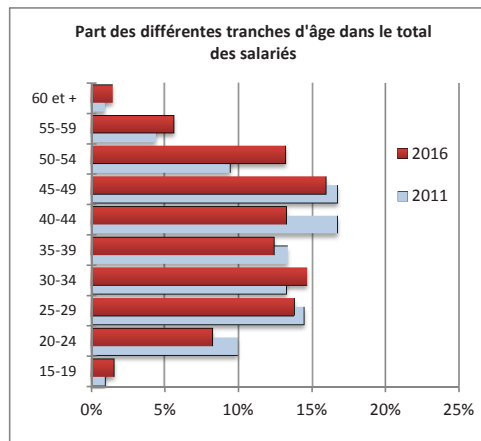
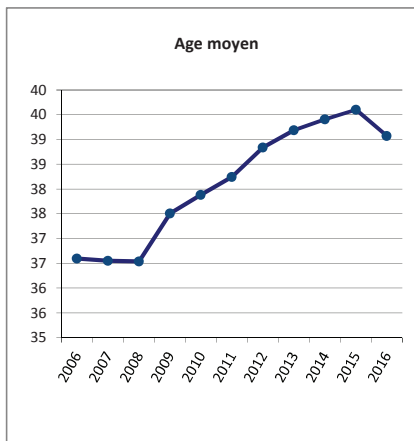
Depuis le mois d'octobre 2013, on peut noter une rupture de la série des effectifs salariés qui repose sur la mise à jour de la base de données de la Caisse des Congés Payés du BTP.
Le niveau d'emploi est donc diffusé mais les observations récentes ne doivent pas être comparées à celles de périodes antérieures.

LA PYRAMIDE DES AGES

AGE DES SALARIES "GENERAL"

AGE	2006	2007	2008	2009	2010	2011	2012	2013	2014	2015	2016
15-19	346	451	516	238	181	171	121	119	134	205	261
20-24	2 397	2 897	3 190	2 232	1 822	1 704	1 511	1 254	1 195	1 231	1 373
25-29	2 702	2 954	3 309	2 711	2 464	2 469	2 422	2 255	2 250	2 134	2 293
30-34	2 936	3 099	3 153	2 599	2 170	2 266	2 249	2 148	2 218	2 386	2 440
35-39	3 768	3 760	3 702	2 996	2 403	2 280	2 175	1 983	1 981	2 024	2 065
40-44	3 981	4 355	4 385	3 633	3 002	2 858	2 686	2 311	2 154	2 138	2 209
45-49	2 356	2 798	3 127	2 968	2 736	2 857	2 935	2 711	2 674	2 598	2 655
50-54	1 329	1 459	1 573	1 489	1 434	1 617	1 794	1 827	1 989	2 187	2 197
55-59	545	658	787	739	714	753	830	835	897	1 027	940
60 et +	83	107	139	136	132	165	216	240	275	324	247
	20 442	22 539	23 881	19 742	17 057	17 139	16 939	15 684	15 768	16 255	16 680

Age moyen	36,6	36,6	36,5	37,5	37,9	38,2	38,8	39,2	39,4	39,6	39,1
-----------	------	------	------	------	------	------	------	------	------	------	------

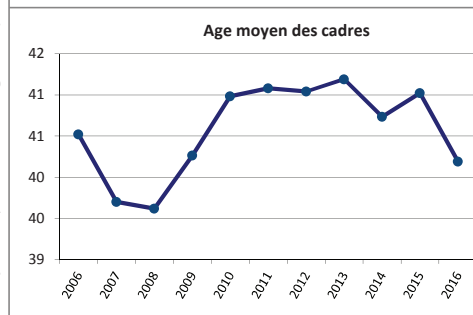
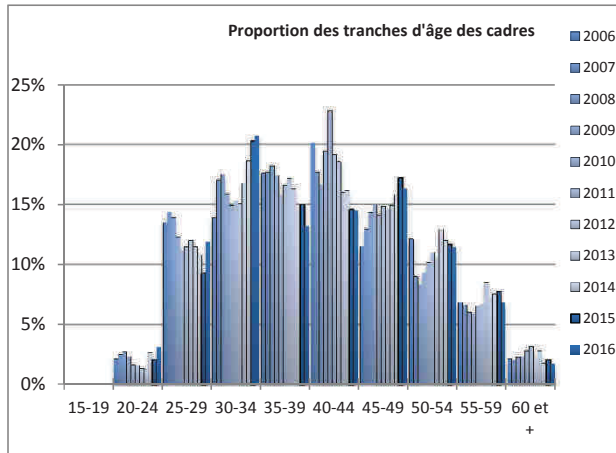


LA PYRAMIDE DES AGES

AGE DES SALARIES "CADRES"

AGE	2006	2007	2008	2009	2010	2011	2012	2013	2014	2015	2016
15-19	0	0	0	0	0	0	0	0	0	0	0
20-24	11	16	19	15	10	10	9	9	18	15	24
25-29	69	91	97	79	68	72	79	74	73	67	88
30-34	71	108	122	102	91	96	99	108	126	146	154
35-39	90	112	127	112	96	104	113	105	98	108	98
40-44	103	112	116	125	139	120	122	103	109	105	108
45-49	59	82	100	96	86	93	96	96	107	124	122
50-54	62	57	58	60	62	69	69	83	81	84	85
55-59	35	42	42	38	40	42	56	47	51	56	51
60 et +	11	13	16	15	17	20	14	18	12	15	13
	513	635	698	642	609	625	658	643	676	720	742

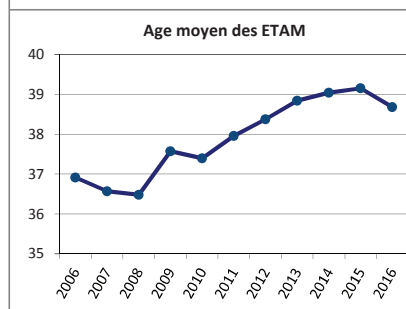
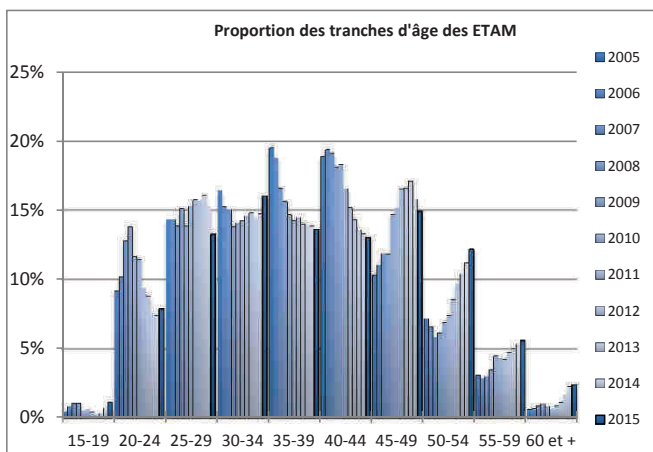
Age moyen	40,5	39,7	39,6	40,3	41,0	41,1	41,0	41,2	40,7	41,0	40,2
------------------	-------------	-------------	-------------	-------------	-------------	-------------	-------------	-------------	-------------	-------------	-------------



AGE DES SALARIES "ETAM"

AGE	2006	2007	2008	2009	2010	2011	2012	2013	2014	2015	2016
15-19	23	32	34	16	19	12	8	9	20	32	28
20-24	274	379	435	344	326	262	244	204	205	224	248
25-29	385	411	477	409	435	439	435	434	423	376	401
30-34	410	446	436	416	405	407	411	387	408	454	450
35-39	504	492	493	433	406	403	388	375	383	386	389
40-44	520	567	571	540	471	423	397	366	368	369	369
45-49	297	352	373	433	432	460	460	461	437	423	407
50-54	177	174	194	203	211	238	270	281	310	345	337
55-59	77	89	110	132	123	118	132	135	148	159	150
60 et +	19	26	33	25	19	25	31	45	63	68	54
	2 685	2 967	3 155	2 950	2 848	2 785	2 777	2 699	2 765	2 835	2 834

Age moyen	36,9	36,6	36,5	37,6	37,4	38,0	38,4	38,8	39,0	39,2	38,7
------------------	-------------	-------------	-------------	-------------	-------------	-------------	-------------	-------------	-------------	-------------	-------------

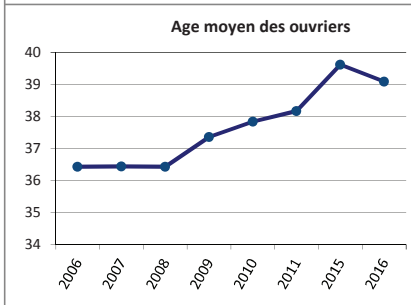
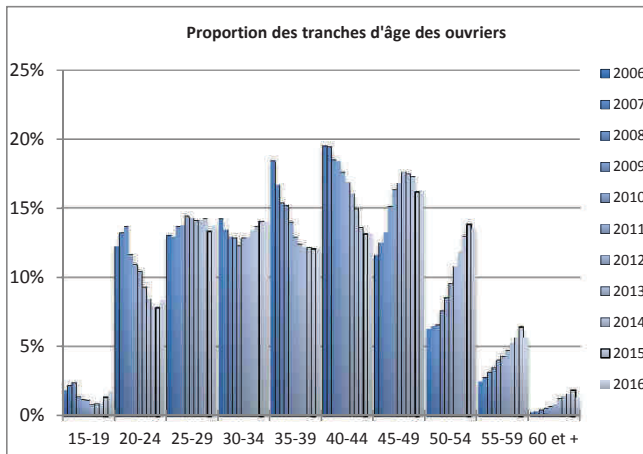


LA PYRAMIDE DES AGES

AGE DES SALARIES "OUVRIERS"

AGE	2006	2007	2008	2009	2010	2011	2012	2013	2014	2015	2016
15-19	320	415	474	220	156	156	111	108	112	171	229
20-24	2 089	2 472	2 682	1 827	1 427	1 401	1 231	1 020	951	976	1 077
25-29	2 223	2 422	2 679	2 158	1 880	1 913	1 866	1 709	1 715	1 666	1 764
30-34	2 428	2 514	2 540	2 013	1 604	1 722	1 700	1 617	1 646	1 756	1 793
35-39	3 139	3 118	3 018	2 381	1 823	1 731	1 637	1 470	1 464	1 505	1 542
40-44	3 320	3 631	3 622	2 881	2 295	2 263	2 120	1 803	1 639	1 639	1 694
45-49	1 979	2 336	2 601	2 370	2 129	2 253	2 327	2 108	2 083	2 019	2 080
50-54	1 077	1 213	1 293	1 193	1 114	1 281	1 424	1 432	1 563	1 731	1 736
55-59	428	520	621	547	528	579	627	639	682	801	723
60 et +	52	67	88	90	91	117	167	173	195	237	177
	17 054	18 709	19 618	15 680	13 045	13 417	13 208	12 079	12 048	12 501	12 814

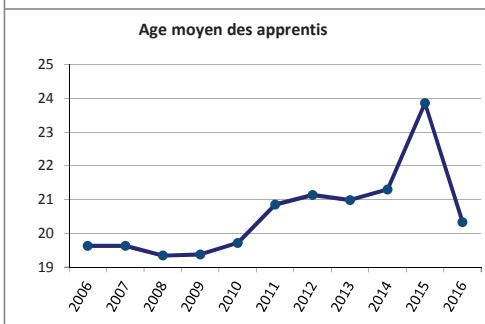
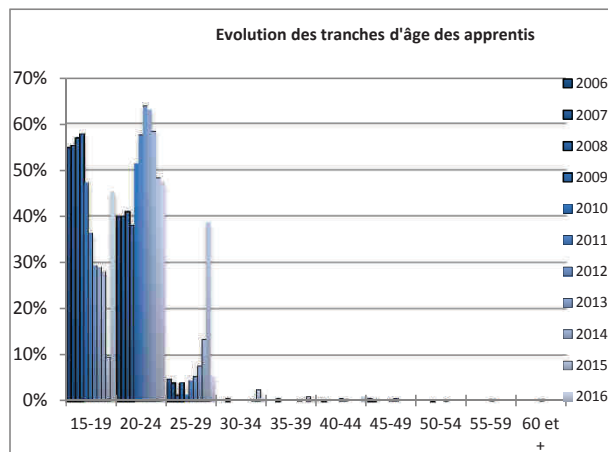
Age moyen	36,4	36,4	36,4	37,4	37,8	38,2	38,8	39,2	39,4	39,6	39,1
-----------	------	------	------	------	------	------	------	------	------	------	------



AGE DES SALARIES "APPRENTIS"

AGE	2006	2007	2008	2009	2010	2011	2012	2013	2014	2015	2016
15-19	103	126	233	272	262	114	87	76	78	19	131
20-24	75	91	168	179	285	180	189	165	162	96	137
25-29	9	9	5	19	8	14	16	20	37	77	16
30-34	0	0	2	0	0	0	0	0	1	5	2
35-39	0	0	2	0	0	0	0	1	0	2	1
40-44	0	1	0	0	0	2	1	0	0	0	3
45-49	1	1	0	0	0	1	2	0	0	0	0
50-54	0	0	0	1	0	0	1	0	0	0	0
55-59	0	0	0	0	0	1	0	0	0	0	0
60 et +	0	0	0	0	0	1	0	0	0	0	0
	189	228	410	470	555	313	296	262	278	199	289

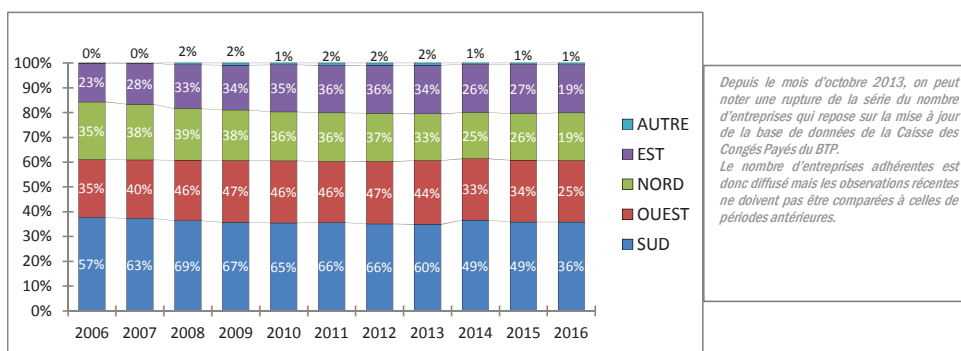
Age moyen	19,6	19,6	19,3	19,4	19,7	20,8	21,1	21,0	21,3	23,9	20,3
-----------	------	------	------	------	------	------	------	------	------	------	------



LA LOCALISATION GEOGRAPHIQUE

ENTREPRISES PAR REGION

MICRO-REGION	2006	2007	2008	2009	2010	2011	2012	2013	2014	2015	2016
SUD	1 125	1 255	1 368	1 332	1 290	1 313	1 302	1 197	973	965	990
OUEST	697	795	915	925	905	910	935	882	658	668	685
NORD	695	755	783	762	720	722	725	647	495	507	533
EST	464	555	663	672	687	705	720	674	516	529	535
AUTRE	5	4	30	33	29	36	33	31	16	18	21
	2 986	3 364	3 759	3 724	3 631	3 686	3 715	3 431	2 658	2 687	2 763



ENTREPRISES PAR COMMUNE

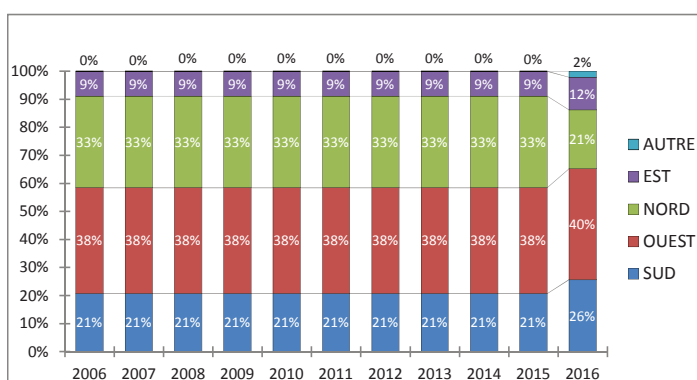
COMMUNE	2006	2007	2008	2009	2010	2011	2012	2013	2014	2015	2016
AVIRONS	28	30	34	34	38	37	36	34	31	34	31
CILAOS	15	16	17	18	16	15	17	16	13	13	12
ENTRE DEUX	28	35	43	44	40	40	40	29	22	20	22
ETANG SALE	52	52	65	70	70	73	72	62	56	56	63
PETITE ILE	59	67	75	75	76	74	72	65	51	51	50
ST JOSEPH	127	145	154	152	142	146	143	145	117	116	105
ST LOUIS	175	201	213	213	222	220	222	204	167	162	172
ST PHILIPPE	8	7	7	9	9	9	7	6	6	6	7
ST PIERRE	259	298	312	307	287	302	303	288	242	244	245
TAMPON	375	405	447	411	390	396	390	347	267	257	284
PORT	138	146	179	169	164	159	158	154	118	119	113
POSSESSION	106	122	130	134	136	144	152	130	91	92	95
ST LEU	123	148	186	188	188	190	195	187	131	126	146
ST PAUL	309	358	399	413	397	395	409	391	302	308	313
TROIS BASSINS	22	21	21	20	19	22	21	20	16	20	19
ST DENIS	472	517	517	508	474	482	475	415	315	310	339
STE MARIE	118	136	161	156	152	147	144	139	109	120	118
BRAS PANON*	106	102	105	99	94	94	70	61	50	49	50
PL DES PALMISTES*	33	44	56	58	57	63	23	25	23	21	20
SALAZIE*	18	24	26	27	26	27	31	30	18	23	20
ST ANDRE*	24	25	30	29	32	31	423	395	309	311	323
ST BENOIT*	267	323	388	393	408	416	158	150	102	109	109
STE ROSE*	107	125	149	152	150	151	14	12	13	13	15
STE SUZANNE*	14	13	14	13	14	16	106	93	71	74	75
AUTRE	5	4	30	33	29	36	33	31	16	18	21
	2 986	3 365	3 759	3 724	3 631	3 685	3 714	3 430	2 658	2 687	2 763

* Les séries longues ont été corrigées à partir de 2012.

LA LOCALISATION GEOGRAPHIQUE

SALARIES PAR MICRO-REGION

REGION	2006	2007	2008	2009	2010	2011	2012	2013	2014	2015	2016
SUD	5 424	5 536	5 828	4 816	4 272	4 632	4 294	4 083	4 173	4 314	4 278
OUEST	7 804	8 921	9 656	7 953	6 958	6 680	6 852	6 284	6 283	6 464	6 594
NORD	5 180	5 467	5 179	4 397	3 511	3 382	3 602	3 278	3 352	3 330	3 499
EST	1 977	2 519	2 920	2 395	2 146	2 170	2 034	1 870	1 801	1 908	1 945
AUTRE	58	96	299	181	171	274	156	169	159	238	365
	20 443	22 539	23 882	19 742	17 058	17 138	16 938	15 684	15 768	16 254	16 680



Depuis le mois d'octobre 2013, on peut noter une rupture de la série des effectifs salariés qui repose sur la mise à jour de la base de données de la Caisse des Congés Payés du BTP. Le niveau d'emploi est donc diffusé mais les observations récentes ne doivent pas être comparées à celles de périodes antérieures.

SALARIES PAR COMMUNE

COMMUNE	2006	2007	2008	2009	2010	2011	2012	2013	2014	2015	2016
AVIRONS	87	82	99	69	75	81	76	71	87	103	81
CILAOS	81	87	79	71	52	29	37	39	43	67	66
ENTRE DEUX	102	112	133	94	67	139	61	76	99	100	106
ETANG SALE	499	544	559	605	564	600	507	517	542	512	558
PETITE ILE	292	310	317	263	250	273	231	234	223	217	236
ST JOSEPH	813	612	707	552	421	435	426	409	431	361	362
ST LOUIS	850	902	876	797	680	771	790	690	700	777	804
ST PHILIPPE	47	41	18	20	24	22	18	16	14	18	21
ST PIERRE	1 078	1 103	1 257	1 118	1 002	994	1 011	992	958	1 004	957
TAMPON	1 575	1 743	1 784	1 226	1 137	1 289	1 138	1 038	1 075	1 155	1 087
PORT	4 463	5 169	5 730	4 642	4 020	3 783	3 873	3 523	3 393	3 431	3 216
POSSESSION	1 104	1 288	1 160	952	886	926	919	709	638	667	825
ST LEU	498	534	579	425	342	423	399	373	386	406	497
ST PAUL	1 599	1 768	2 127	1 894	1 668	1 503	1 621	1 635	1 824	1 915	2 012
TROIS BASSINS	140	163	60	40	42	46	39	43	42	44	43
ST DENIS	4 009	4 189	3 931	3 316	2 585	2 551	2 710	2 453	2 500	2 411	2 648
STE MARIE	641	817	899	738	643	577	556	548	569	640	603
BRAS PANON*	531	461	349	343	282	255	206	213	194	279	196
PL DES PALMISTES*	130	226	221	209	189	227	32	39	41	189	35
SALAZIE*	27	39	55	49	40	46	33	38	42	29	46
ST ANDRE*	88	101	80	81	81	35	1 333	1 209	1 130	38	1 198
ST BENOIT*	1 153	1 573	1 879	1 616	1 454	1 467	412	353	378	1 257	440
STE ROSE*	533	541	638	404	356	363	19	18	17	372	28
STE SUZANNE*	46	39	46	36	26	33	337	277	284	23	248
AUTRE	58	96	299	181	171	274	156	169	159	238	365
	20 442	22 539	23 881	19 742	17 057	17 139	16 939	15 684	15 768	16 255	16 680

* Les séries longues ont été corrigées à partir de 2012.