

**Métiers concernés :**  
Géomètre, conducteur d'engin,  
canalisateur, poseur et plombier VRD.



**DECHETS INERTES :**

Terres/roches,  
bétons ferraillés et non ferraillés,  
fraisâts d'enrobé



**Attention :** Séparer les bétons ferraillés des bétons non ferraillés.

**DECHETS NON DANGEREUX :**

**Déchets non dangereux non valorisables :**

plastiques non valorisables, joints PVC,  
sacs de ciment, chutes de tuyaux de PVC



**Emballages non souillés :**  
films plastiques, cartons



**Métaux :**  
ferrailles diverses (dont canalisations)



**Déchets verts :**  
branchages et autres déchets verts



**Bois :**  
palettes non souillées non traitées,  
bois divers non souillés et non traités

**DECHETS DANGEREUX :**

**Accessoires souillés :** chiffons



**Emballages souillés :** aérosols, colles



**Terres souillées :**



**Enrobé-amiante pas formé, pas toucher**





**Métiers concernés :**  
Métallier, charpentier, menuisier,  
couvreur, isolation.



**DECHETS NON DANGEREUX :**

**Métaux :**

Chutes IPE, cornières acier noires, tôles laquées, chutes d'acier



OU



**Emballages non souillés :** papiers, films plastiques, cartons

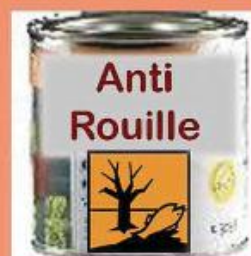
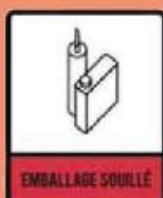


**Bois :** palettes non souillées

**DECHETS DANGEREUX :**

**Emballages souillés :**

bombes anti-rouille, anti-corrosion, bidons de peinture anti-rouille





**Métiers concernés :**  
Monteur en installation thermique et  
climatique, frigoriste.



**DECHETS INERTES :**  
gravats, isolants

**DECHETS NON DANGEREUX :**  
**Emballages non souillés :** films plastiques, cartons



**Métaux :** chutes de tuyaux de cuivre

**DECHETS DANGEREUX :**

**Fluides frigorigènes :** Tout dégazage à l'air libre est **INTERDIT**,  
récupérer obligatoirement tous les fluides frigorigènes  
(CFC, HCFC, HFC).



Une fois le fluide retiré et stocké dans un contenant adapté,  
le déposer chez votre distributeur.

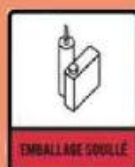
**Climatiseurs en fin de vie**

Stocker temporairement  
les anciens climatiseurs  
(après retrait des fluides)  
sur palette  
pour envoi vers un  
prestataire agréé  
pour leur traitement



**Bon à savoir :**  
Split : l'éco-participation  
mise en place permet la  
reprise "un pour un"  
par votre fournisseur

**Déshydratateurs et consommables toxiques**



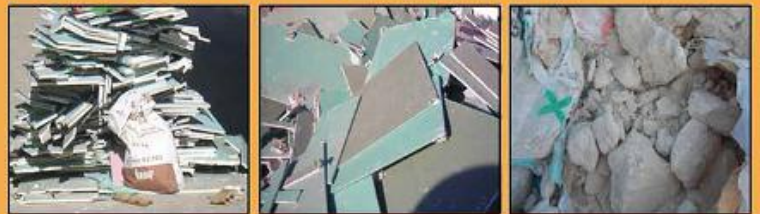
**Métiers concernés :**  
Plaquiste, plâtrier, isolation.



**DECHETS NON DANGEREUX:**



**Plâtre :** chutes de plâtre, plaques de plâtre



**Métaux :** armatures métalliques, rails, visseries métalliques



**Emballages non souillés :**  
films plastiques, cartons, papiers, polystyrène



**Bois :** palettes bois non souillées



**Métiers concernés :**  
Electricien



**DECHETS NON DANGEREUX :**

**Métaux :** câbles et fils électriques en cuivre ou aluminium



**Déchets non dangereux non valorisables :**

Goulottes PVC,  
boîtes de dérivation en PVC,  
polystyrène



**Emballages non souillés :** papiers, cartons, films plastiques

**DECHETS DANGEREUX :**

**Emballages souillés :** cartouches silicones, tubes de colle



**DEEE :**

Blocs sortie de secours,  
armoires électriques, luminaire,  
disjoncteurs



**Lampe :** néons et ampoules basse consommation  
(A déposer sans les casser dans le contenant)



**Batterie et Pile :**  
retour fournisseur

**Métiers concernés :**  
**Régleur,**  
**conducteur de répandeuse/finisher,**  
**chef d'application.**



**DECHETS INERTES :**



**Fraisâts d'enrobé**



**DECHETS DANGEREUX :**  
**Accessoires souillés : chiffons**



**Emballages souillés : aérosols, débituminants**



**Terres souillées : terres souillées aux hydrocarbures**



**Enrobé-amiante : Pas formé pas toucher**





**Métiers concernés :**  
Etancheur, couvreur, isolation.



### DECHETS INERTES :

laines de verre,  
laines de roche



### DECHETS NON DANGEREUX :

**Métaux ferreux et non ferreux :**  
chéneaux, boîtes à eau, tôles, solins en aluminium



### Membranes d'étanchéité

#### bitumineuse :

étanchéité liquide  
en polyuréthane  
monocomposant  
+ PSE avec reste de  
membranes bitumineuses



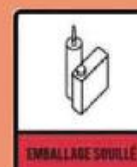
### DECHETS DANGEREUX :

#### Etanchéité de toiture contenant du goudron

Veillez à bien séparer les  
membranes contenant du bitume à  
celles qui contiennent du goudron car  
le coût de traitement ne sera  
pas le même. Le goudron étant un  
produit dangereux



**Emballages souillés :**  
colles, solvants, primaire à l'eau,  
mastic (étanchéité acrylique)





**Métiers concernés :**  
Maçon, élingueur, ferrailleur,  
coffreur-bancheur.



**DECHETS INERTES :**

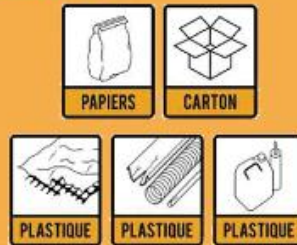
Mélange de terres/pierres,  
roches, bétons ferraillés, et non ferraillés

**Attention :** Séparer les bétons ferraillés des bétons non ferraillés.

**DECHETS NON DANGEREUX :**

**Déchets non dangereux non valorisables :**  
résines d'étanchéité (polymère)

**Emballages non souillés :**



**Métaux :**

ferrailles diverses, glissières,  
panneaux et mâts de signalisation,  
petite quincaillerie (vis, boulons, ...)



**Bois :** palettes non souillées et non traitées

**DECHETS DANGEREUX :**

**Accessoires souillés :**  
chiffons, pinceaux



**Emballages souillés :**

aérosols, colles, mastics, bidons de liquides polluants (dangereux)



**Huiles de décoffrage :**



**Terres souillées :**





**Métiers concernés :**  
Maçon, tailleur de pierre, constructeur en béton armé, carreleur.



**DECHETS INERTES :**

sable, mortier, chutes de carrelage, parpaing, restes de béton, lait de ciment, restes de ciment colle



**DECHETS NON DANGEREUX:**

**Déchets non dangereux non valorisables :** sacs de ciments, polystyrène, sacs d'enduits



**Emballages non souillés :** films plastiques, cartons



**Bois :** palettes non souillées consignées à chevron, non consignées à plots



**Métaux :** barres de seuil en cuivre, acier, chutes de fer à béton

**DECHETS DANGEREUX :**



**Accessoires souillés :** chiffons, pinceaux, rouleaux

**Emballages souillés :** aérosols, colle, mastic, bidons de produits hydrofuge, bidons de produits bitumineux

**Huile :** huiles de décoffrage

**Autre :** chutes de termifilm



**Eco-geste :** Les déchets de parpaing peuvent être réutilisés en pied de mur pour un effet drain



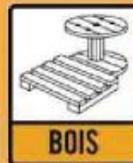
**Métiers concernés :**  
Menuisier bois et charpentier bois,  
isolation.



### DECHETS NON DANGEREUX :

#### **Bois non traités :**

chutes de bois, liteaux, calles et coins en bois, copeaux



#### **Métaux :** cerclages métalliques, petite quincaillerie



#### **Emballages non souillés :** cartons

### DECHETS DANGEREUX :

#### **Emballages souillés :**

pots de colle à bois, pots de produits de traitement du bois, récipients souillés, applicateurs, pots de vernis, laques et lasures, pinceaux et chiffons souillés, bidons de produits hydrofuge



**Bois traités :**  
chutes de bois traités



#### **Bon à savoir :**

Dans le cas des chantiers de réhabilitation ou de démolition, il est autorisé de brûler(**uniquement**) les bois infestés de termites avec accord du maître d'ouvrage, mise en place d'un protocole de sécurité et accord préalable de la mairie du lieu concerné (Formulaire CERFA 12012-01)



**Métiers concernés :**  
Poseur de menuiserie PVC,  
menuisier PVC.



**DECHETS INERTES :**

vitrierie

**DECHETS NON DANGEREUX :**

**Déchets non dangereux non valorisables :**  
chutes de PVC et polystyrène, anciens encadrements PVC



**Emballages non souillés :** films plastiques, films de protection



**Métaux :** petite quincaillerie,  
anciens encadrements et huisseries métallique/aluminium, visseries

**Bois :** anciens encadrements bois non traités

**Eco-geste :**

Les anciens encadrements et les huisseries retirés avec soin et en bons états peuvent être réutilisés, vendus ou être donnés à des organismes (EMMAUS)



**Métiers concernés :**  
Peintre, poseur de moquette et  
de sol souple.



### DECHETS NON DANGEREUX :

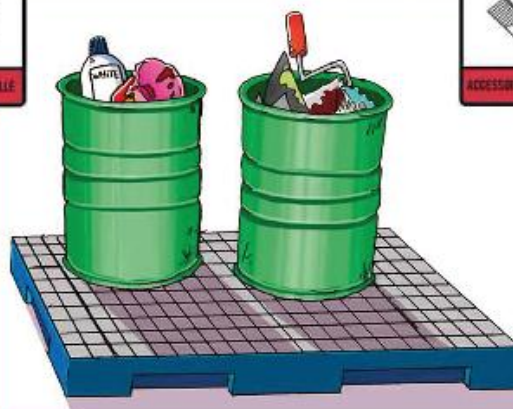
**Déchets non valorisables :** chutes de sol souple PVC,  
linoléum, chutes de moquettes non souillées de colle

**Bois :** palettes non souillées non traitées

### DECHETS DANGEREUX :

**Emballages souillés :** pots de peinture,  
bouteilles de diluant, tubes de colle

**Accessoires souillés :** chiffons, pinceaux, polyane, cartons souillés,  
moquettes, rouleaux, revêtements de sol souillés par la colle



**Cubitainer étanche :** boues de peinture,  
eaux de lavage de matériels de peinture



**Amiante :** Dalle Vinyle : **PAS FORMÉ, PAS TOUCHER**

### Eco-geste :

Les films polyane peuvent être réutilisés  
plusieurs fois pour protéger les sols  
lors de l'application des couches de peinture.





**Métiers concernés :**

Plombier, poseur de chauffe-eau solaire.

**DECHETS INERTES :**

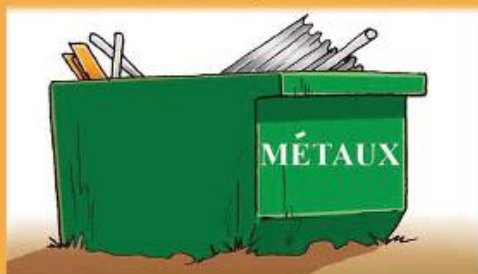
Equipements sanitaires (en faïence, grès, marbre, porcelaine)



**Eco-geste :** Si les éléments sanitaires sont retirés avec soin et en bon état, ceux-ci peuvent faire l'objet d'une réutilisation, d'une revente ou même d'un don. Ils auront ainsi une seconde vie.

**DECHETS NON DANGEREUX :**

**Métaux :** colliers de serrage, petite quincaillerie, chutes tuyaux en cuivre, cuves chauffe-eau solaire, panneaux métalliques



**Déchets non dangereux non valorisables :** polystyrène, tuyaux PVC et autres éléments en PVC (coudes, ...)

**DECHETS DANGEREUX :**

**Emballages souillés :** tubes de colles, etc...

**DEEE :** appareillages électriques

Canalisation amiante-ciment :  
**PAS FORMÉ, PAS TOUCHER**





**Métiers concernés :**  
Technicien TP spécialiste terrassement,  
dallagiste, technicien VRD,  
conducteur d'engin, maçon.



**DECHETS INERTES :** Terres, roches, croûtes et fraisâts d'enrobés,  
gravats (bordures de trottoir, buses, ...)



**Eco-geste :**  
Privilégier l'utilisation  
de matériaux  
recyclés (graves, pneus,  
agrégats d'enrobé)  
lorsque cela est  
techniquement possible

**Attention :** Séparer les bétons ferraillés des bétons non ferraillés



**DECHETS NON DANGEREUX :**

**Métaux :** tiges métalliques,  
canalisations galvanisées,  
ferrailles diverses



**Emballages non souillés :**

films plastiques, cartons d'emballage

**Bois :** bois de décoffrage,  
palettes bois non souillées

**Déchets verts :**

branchages, déchets verts  
en général

**Déchets non dangereux  
non valorisables :**  
canalisations PVC



**DECHETS DANGEREUX :**

**Huile :** huiles de décoffrage,  
huiles mécaniques et hydrauliques

**Emballages et accessoires souillés :**

bombes de peinture, cartouches de  
graissage, produits d'entretien de machine,  
bidons de solvants et retardateurs de prise  
pour les bétons désactivés,  
aérosols, cartouches de colle

**Terre souillées**



Canalisation en amiante-ciment  
ou enrobés amiante :  
**PAS FORMÉ, PAS TOUCHER**





## Liste des fiches métiers disponibles :

- Travaux Publics
- Cloisons et plâtrerie
- Maçonnerie, carrelage
- Electricité
- Plomberie, sanitaire, eau chaude Solaire
- Climatisation
- Terrassement / Canalisation
- Charpente / couverture, menuiserie alu / métal et serrurerie
- Menuiserie et charpente en bois
- Etanchéité
- Peinture, enduits, sols et revêtement
- Menuisier PVC
- Enrobé
- Génie Civil

## Liste des outils disponibles à la CER BTP :

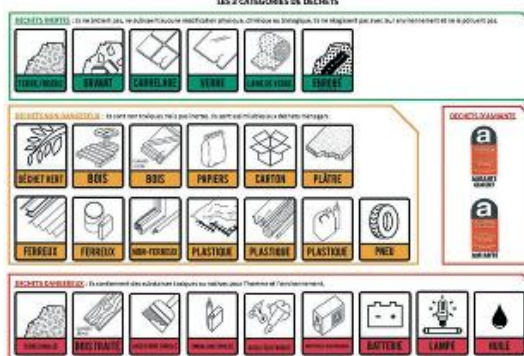
**Mémento,**  
**Livret d'accueil "Gestion des déchets de chantier",**  
**Affiche de chantier "Trier pour valoriser !",**  
**Guide "Utilisation des déchets recyclés pour le BTP à La Réunion",**  
**Pictogrammes déchets**



### TRIER POUR VALORISER !



### LES 3 CATEGORIES DE DECHETS



Retrouvez tous ces documents en téléchargement libre sur le site internet de la **CER<sub>btp</sub>**

CELLULE ECONOMIQUE DU BTP  
DE LA REUNION

<http://www.dechets.btp-reunion.net>